

TECHNICAL VIEW

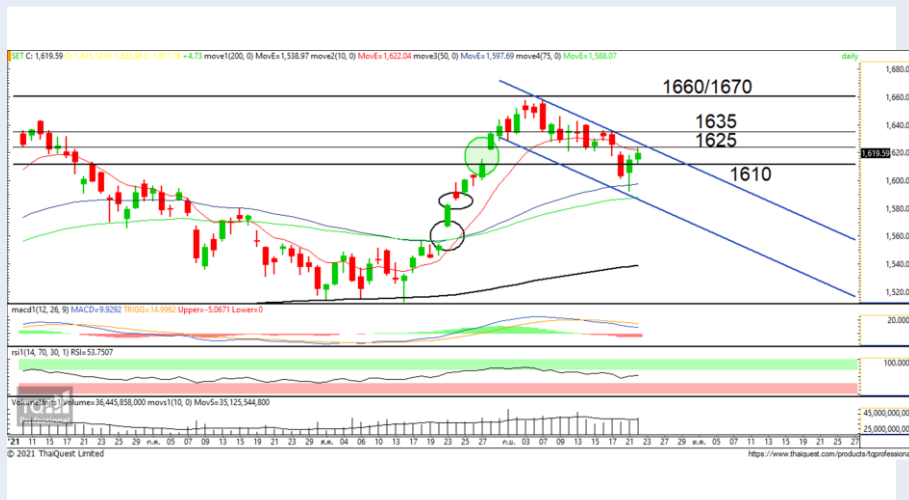
กลยุทธ์การลงทุน

BY RESEARCH DIVISION

23 กันยายน 2564



SET Index Daily: อยู่ในช่วงทดสอบ 1625



แนวรับ 1610
แนวต้าน 1625/1635

สรุป

SET Index อยู่ในโหมดรีบาวน์ ทดสอบแนวต้าน 1625 จุด หากผ่านได้เตรียมขึ้นทดสอบด้านถัดไปที่ 1635 จุด ส่วนแนวรับขยับมาที่ 1610 จุด

ประเด็นวิเคราะห์

SET Index วานนี้รีบาวน์ตามคาด โดยระหว่างวันแกว่งในช่วง 1611-1623 จุด ปัจจุบันปิดที่ 1619.59 จุด เพิ่มขึ้น 4.73 จุด ด้วยมูลค่าการซื้อขาย 7.9 หมื่นล้านบาท

สัญญาณโดยรวมยังอยู่ในโหมดของการรีบาวน์ต่อ แต่จะมีแนวต้าน EMA 10 และ Downtrend Channel ที่มาใกล้เคียงกันตรง 1625 จุด ในวันนี้จึงเป็นวันที่พยายามขึ้นทดสอบแนวต้านนี้ต่อไป

โดยหากผ่านแนวต้านตรงจุดนี้ขึ้นไปได้ถือเป็นสัญญาณบวกเพิ่มเติมเพื่อเปิด Upside ไปที่ 1635 จุด ขณะที่แนวรับขยับมาที่ 1610 จุด

RESEARCH DIVISION
บริษัทหลักทรัพย์ เอเซีย พลัส

เกิดศักดิ์ ทวีธีระธรรม
นักวิเคราะห์ปัจจัยพื้นฐานด้านตลาดทุน และทางเทคนิค
เลขทะเบียนนักวิเคราะห์: 004132

ชาญชัย พันพานานกิจ
นักวิเคราะห์ปัจจัยพื้นฐานด้านตลาดทุน และทางเทคนิค
เลขทะเบียนนักวิเคราะห์: 064045

ธนัฐธ เกตุเนตร
ผู้ช่วยนักวิเคราะห์